

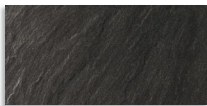
30x60 cm. (29,3x59,3 cm.) 11.8x23.6 inches (11.5x23.3 inches)



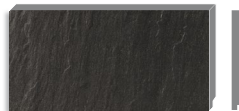
Anciles-CR Basalto
G.200



(*) Mosaico Anciles-CR Basalto
30x30 aprox.
G.81



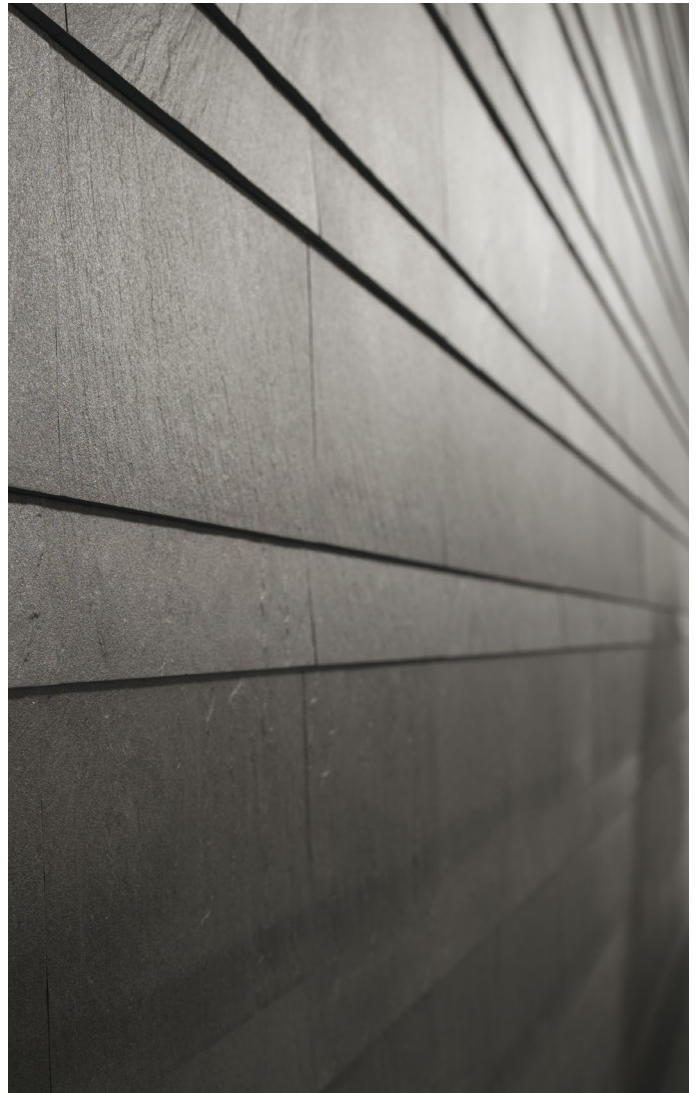
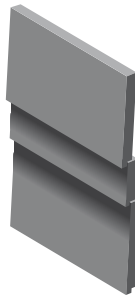
Anciles-CR Basalto
14,4x29,3
G.171



Anciles-CR Up Basalto
14,4x29,3
G.48



Anciles-CR Up Basalto
6x29,3
G.37



Anciles-CR Up Basalto - 14,4x29,3 cm. - 6x29,3 cm.



Formato / Size	X Caja / Box			X Palet / Pallet		
	Pz / Pc	M2 / sqm	Kg	Cj / Box	M2 / sqm	Kg
14,4x29,3 cm.	24	1,01	22,39	60	60,78	1343,40
29,3x59,3 cm.	6	1,04	22,39	40	41,68	895,60
30x30 cm. <small>mosaico</small>	12	1,08	19,61	30	32,40	588,30

Formato / Size		X Caja / Box			X Palet / Pallet		
		Pz / Pc	ML	Kg	Cj / Box	ML	Kg
9,4x29,3 cm.	rodapié	34	9,96	20,35	64	637,44	1302,40
29,3x59,3 cm.	peldaño / ángulo	6	3,56	22,39	40	142,32	895,60
29,3x59,3 cm.	gradone	3	1,78	14,35	-	-	-
29,3x59,3 cm.	ángulo gradone	2	1,19	10,85	-	-	-
14,4x29,3 cm.	anciles-CR Up	24	7,03	22,39	-	-	-
6x29,3 cm.	anciles-CR Up	48	14,06	18,35	-	-	-

Esta serie está compuesta por distintos diseños. Cada uno de ellos presenta un relieve diferente y, al ser colocados juntos, se obtienen decoraciones de gran exclusividad y belleza.

This series consists of various designs. Each one has a different surface structure, which results in a very attractive esthetics effect, when they are fixed together.



ANTIDESLIZANTE. Con el fin de dar una mayor seguridad en aquellas áreas transitables, cuyas condiciones de humedad y pendientes son mayores de lo habitual. Esta serie supera las pruebas de ensayo según la Norma UNE-ENV 12633:2003. Para más información, consultar nuestro departamento técnico.

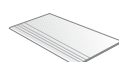
SLIP RESISTANCE. The aim here is to provide better safety in areas of pedestrian traffic, where the humidity conditions and slopes are greater than normal. This series rates higher than the test results recommended by Regulation UNE-ENV 12633:2003. For more information on this, contact our Technical Department.



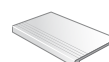
rodapié cortado y biselado
cut and bevelled skirting tile
9,4x29,3 cm. / 3.7x11.5 inches
Anciles-CR
G.912



peldaño
staircase step
29,3x59,3 cm. / 11.5x23.3 inches
Anciles-CR
G.76



gradone
29,3x59,3 cm. / 11.5x23.3 inches
Anciles-CR
G.85



El peldaño y el gradone pueden servirse con o sin rayado de hendidura. También disponibles en ángulo.

The staircase step and gradone can be sold with or without the ribbed notch. Angle is also available.

